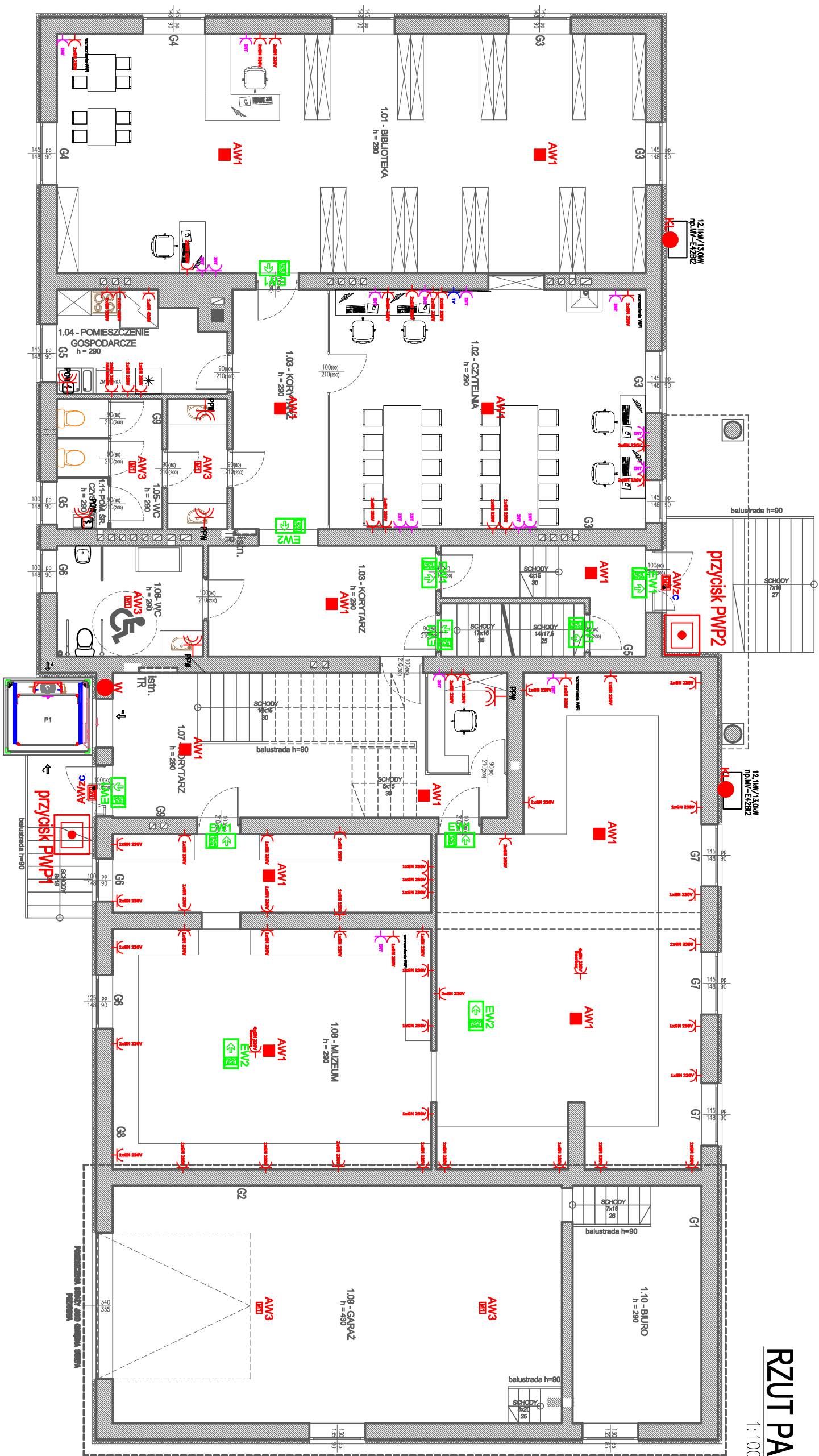


RZUT PARTERU

1:100




Legenda:


AW1	ONTEC R M1 1h
AW2	ONTEC R C1 1h
AW3	ONTEC S M1
AW2c	ONTEC S M2 COLD + zestaw IP67
EW1	ONTEC S M1
EW2	ONTEC G

- gniazdo antenowe TV
- gniazdo strukturalne RJ45 kat. 6
- gniazdo HDMI
- gniazdo wtykowe 230V/16A, IP20, p/t h=0,3m lub wg opisu
- zasilanie głośników
- zasilanie rolet zewnętrznych
- zasilanie windy
- gniazdo wtykowe 230V IP44
- zasilanie jedn. zew. - agregat (klimatyzacja)
- istniejąca rozdzielnica

- UWAGI:
- W projekcie przyjęto następujące tryby pracy opraw:
    - oprawy awaryjne: "praca na ciemno";
    - oprawy kierunkowe: "praca na jasno";
  - Należy przewidzieć dodatkowe oprawy awaryjne nad każde urządzenie poż., punkt pierwszej pomocy i przycisk alarmowy;
  - Oprawy doświetlające urządzenia poż., montować na wysokości 2,5–3m na wysięgniku lub zwieszając np. „na sżywno”.
  - Nie montować opraw bezpośrednio w pobliżu źródeł ciepła i/lub chłodu (urządzenia HVAC);
  - Z uwagi na brk wyznaczonych dróg ewakuacyjnych rozmieszczenie opraw kierunkowych należy traktować jako poglądowe. Rodzaj, typ piktogramów oraz miejsce montażu opraw kierunkowych należy ustalić z nadzorem poż;
  - Oprawy kierunkowe instalować w miarę możliwości centralnie nad osią drogi ewakuacyjnej;
  - Opracowana koncepcja oświetlenia AW/EW wymaga koordynacji międzybranżowej i uszczegółowienia na etapie projektu wykonawczego.



BIURO INŻYNIERSKIE FAUSTIN RECHA  
Projektowanie i nadzór w budownictwie



Architekt Mateusz Krawczyk

PROJEKT PRZEBUDOWY Z ROZBUDOWĄ BUDYNKU UŻYTECZNOŚCI PUBLICZNEJ

42-700 LISOWICE, UL. MICKIEWICZA 20 DZ. NR 186, 282/188

INWESTOR

GMINA BIBLIOTEKA PUBLICZNA W PAWONKOWIE

UL. ZAWADZKIEGO 7

42-772 PAWONKÓW

PROJEKTANT

mgr inż. Sebastian Kułik

SLK4170/POB/12

PROJEKT TECHNICZNY

ELEKTRYCZNA

PLAN INSTALACJI

ELEKTRYCZNEJ -PARTER

FORMAT

A3 (297x420)

SKALA

1:100

DATA

WRZESIEŃ 2022

NR RYSUNKU

PB - IE - 02